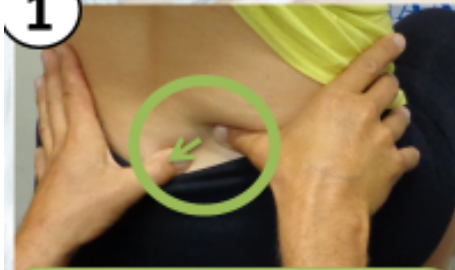


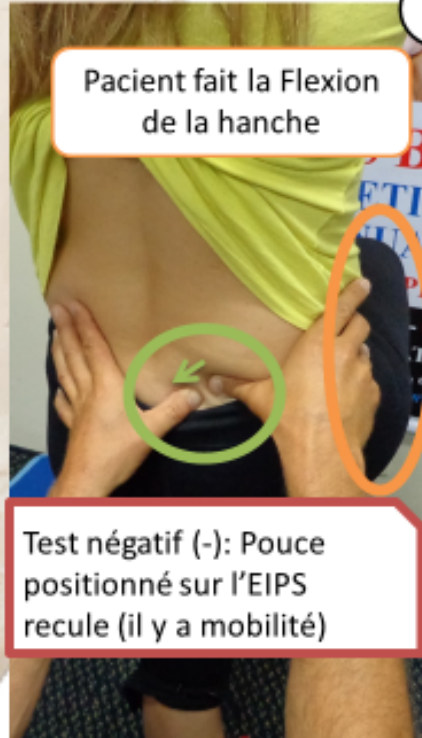
Test de Gillet

1



Pouce positionné sur l'EIPS et un autre pouce tire la peau vers le bas et se fixe sur le sacrum.

2



Test négatif (-): Pouce positionné sur l'EIPS recule (il y a mobilité)



Test positif (+): Pouce positionné sur l'EIPS ne recule pas (il n'y a pas mobilité)

Objectif du test:
Vérifier la mobilité de l'iliaque d'une façon dynamique.

Test de Traction

Ne pas réaliser ce test en patients souffrant des blessures ligamentaires du genou et cheville



Objectif du test :
Vérifier s'il y a une inflammation au niveau de la coxo-fémorale.
Test positif (+): Le patient sent une douleur sur la coxo-fémorale.