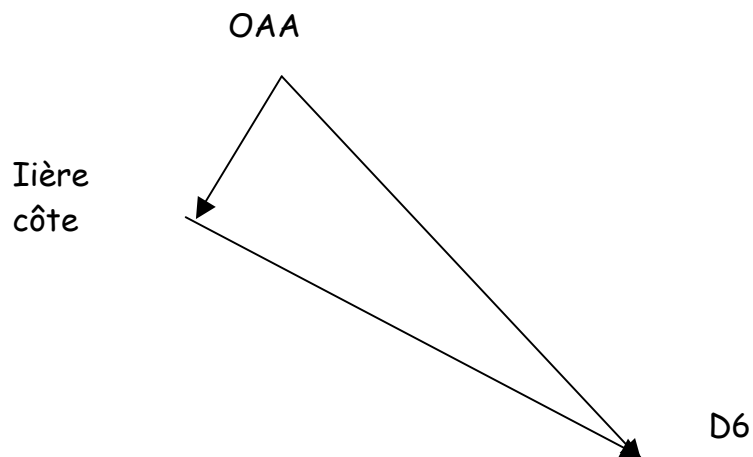


Biomécanique dorsale

Mécaniquement, on divise la C.D. en 2 unités fonctionnelles :

- Unité fonctionnelle supérieure, partie intégrante de la C.C., qui s'étend jusque D5-D6



- C7-D1-D2 ==> son atteinte provoque des perturbations au niveau du système orthosympathique ganglionnaire thoracique se traduisant par des phénomènes à type d'hypertension, d'asthme, de bronchite, troubles vasculaires. Il peut aussi provoquer des algies du membre sup. (N.C.B.) et une perturbation des lymphatiques du M.S.
- D3-D5-D6 => des problèmes pulmonaires - digestifs (gastrite - ballonnement -nausée) et des pathologies de type angoisse - anxiété (D4).
 - Unité fonctionnelle inférieure qui s'étend de D6 à L3 par l'intermédiaire du diaphragme.
- D6-D9 : c'est le groupe du nerf grand splanchnique (estomac - foie - pancréas -rate) et du plexus solaire.
- D10-L1 : c'est le groupe des problèmes intestinaux, urinaires (rein - uretères).

ANATOMIE PALPATOIRE AU NIVEAU DU RACHIS DORSAL

Une erreur de niveau se rencontre fréquemment lorsqu'il s'agit d'identifier correctement la vertèbre en lésion car on oublie trop souvent une particularité du rachis dorsal : Il s'agit de la projection des apophyses épineuses qui est différente suivant les niveaux dorsaux. Le thérapeute devra se souvenir utilement de cette particularité.

1- Au niveau dorsal supérieur c'est à dire D1, D2, D3 l'apophyse épineuse de chaque vertèbre se projette au niveau de ses propres transverses.

2- Au niveau dorsal moyen c'est à dire D4, D5, D6 l'apophyse épineuse de chaque vertèbre se projette entre ses propres apophyses transverses et les apophyses transverses de la vertèbre sous-jacente.

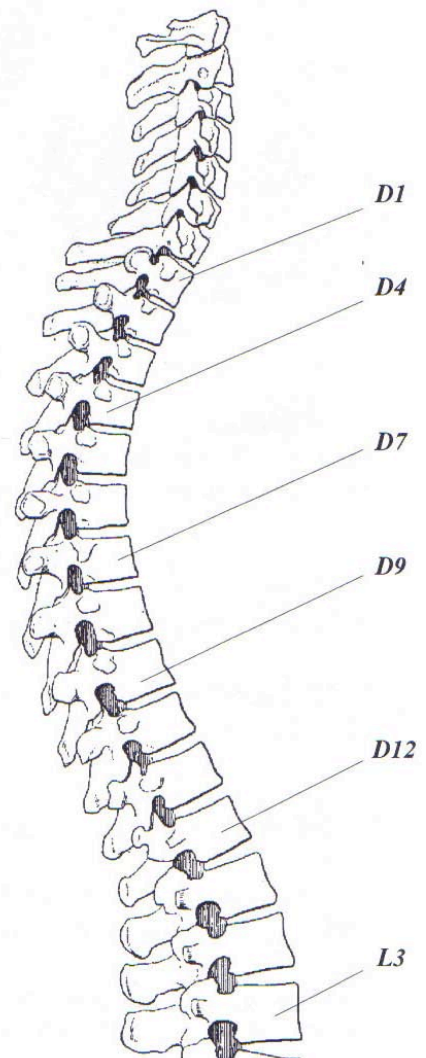
3- Au niveau dorsal moyen plus inférieur c'est à dire D7, D8, D9, l'apophyse épineuse de chaque vertèbre se projette au niveau des apophyses transverses de la vertèbre sous-jacente.

4- Au niveau du rachis dorsal inférieur la projection des épineuses s'effectue de la manière suivante :

Au niveau de D10 l'apophyse épineuse se projette au niveau des apophyses transverses de D11

Au niveau de D11 l'apophyse épineuse se projette entre ses propres apophyses transverses et les apophyses transverses de D12.

Au niveau de D12, l'apophyse épineuse se projette au niveau de ses propres apophyses transverses.



1- La « Dog technic »



2- La technique du double Nelson ou Lift assis

