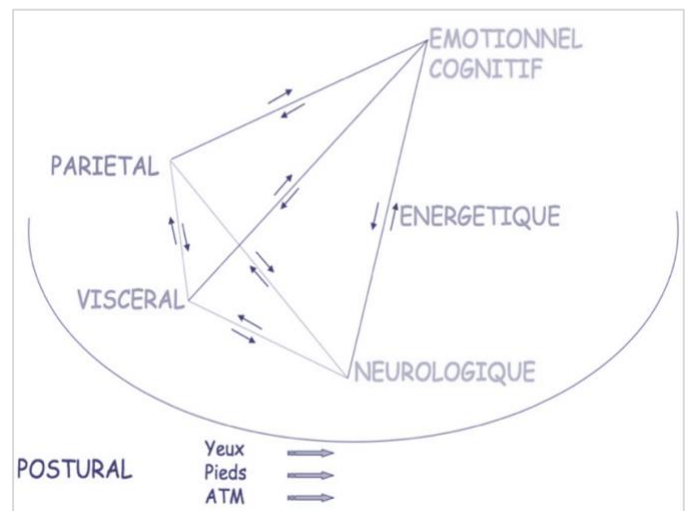


Formation Thérapie manuelle



La thérapie manuelle analytique

3^{ème} groupe à SION.

70 à 100 kinésithérapeutes et physiothérapeutes formés par année dans plusieurs pays depuis 2003 et en Suisse depuis 2016.

TMa vous propose une **formation holistique** visant à enrichir votre pratique de physiothérapeute.

TMa vous aidera à faire des liens et à approfondir votre compréhension de la symbiose entre les systèmes pariétal, neuro-végétatif et viscéral en tenant compte des réserves énergétiques et émotionnelles propres au patient.

TMa vous apportera de nouveaux outils diagnostique et thérapeutique afin d'optimiser vos capacités à normaliser les activités posturales, sportives et fonctionnelles de vos patients. Fort de son expérience le formateur présentera et inculquera un **éventail de techniques** décrites dans le contenu en page 2 ou sur le site internet :

<http://www.kineformation.eu/>

10 modules de 3 jours

Dates et horaires :

- Module 1 : 11, 12, 13 novembre 2022
- Module 2 : 6, 7, 8 janvier 2023
- Module 3 : 3, 4, 5 mars 2023
- Module 4 : 28, 29, 30 avril 2023
- Module 5 : 23, 24, 25 juin 2023
- Module 6 : 1, 2, 3 septembre 2023
- Module 7 : 10, 11, 12 novembre 2023
- Module 8 : 5, 6, 7 janvier 2024
- Module 9 : 1, 2, 3 mars 2024
- Module 10 : Révision générale – Examen : 3, 4, 5 mai 2024

L'organisation se réserve le droit de modifier les dates et horaires si nécessaire.

Horaires :

Vendredi et samedi : 8h45-13h, 14h-18h
Dimanche : 8h45-14h

Contenu :

LE BASSIN (~2 modules)

Anatomie et palpation du bassin / Dessins / Bilan et traitement des lésions ilio-sacrées et sacro-iliaques / Le lumbago / Notion de lésion primaire et de lésion secondaire, chronologie du traitement, introduction des lésions en chaînes montantes et descendantes / Écoute crânio-sacrée et normalisation des sutures crâniennes / Kinésiologie métamérique appliquée.



LE MEMBRE INFÉRIEUR (~2 modules)

Anatomie et examen palpatoire avec dessins / Tests / Bilan et traitement du membre inférieur / Introduction aux Chaînes Musculaires / La pubalgie, syndrome de l'essuie-glace, ... : analyse / Notion de chaîne montante ou descendante / Notion d'analyse podo-posturale et d'Equiposture® / Notions de réflexologie.

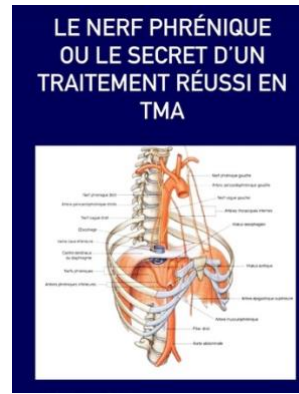
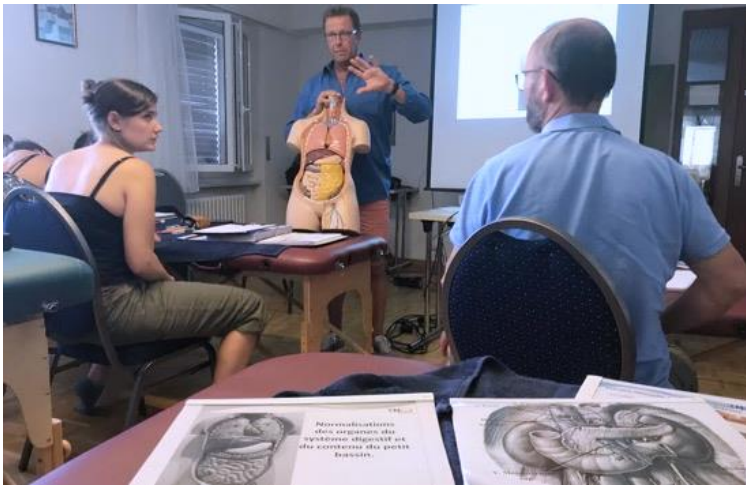
LA COLONNE VERTEBRALE LOMBAIRE – DORSALE – CERVICALE (~2modules)

Anatomie, examen palpatoire avec dessins / Tests et Red flags / analyse et normalisations des lésions orthopédiques et ostéopathiques / Mise en place d'un traitement en respectant une chronologie dans le traitement / Massage neuromusculaire / Kinésiologie métamérique appliquée.



LE DIAPHRAGME, LES COTES, LE THORAX (~1module)

Anatomie, palpation / Bilan et normalisations du diaphragme thoraco-abdominal / Bilan et temporisation des diaphragmes / la 1ère côte.

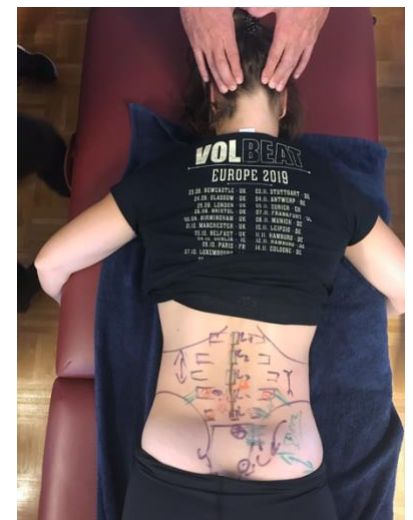
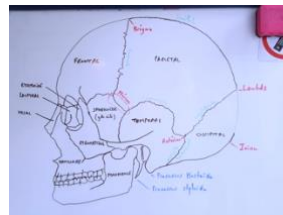


LES VISCERES (~1 module)

Palpation et normalisations du tube digestif et des sphincters viscéraux / Thérapie manuelle viscérale : Anatomie, palpation et normalisations des organes digestifs (voies biliaires, foie, VB, pancréas, rate) et des fascias mais aussi les reins, la vessie et le petit bassin / Lien entre le viscère et la structure lors des lésions de la colonne et du bassin en relation avec la sphère viscérale.

LE CRÂNE (~1module)

Anatomie, palpation / Thérapie crano-sacrée : la sphère faciale, l'ATM, les lésions intra-buccales et les troubles de l'occlusion / Bilan général d'un traitement crano-sacré.



LE MEMBRE SUPERIEUR (~1 module)

Anatomie palpatoire, tests, bilan puis normalisations orthopédiques et ostéopathiques des articulations de la ceinture scapulaire, du coude, du poignet et de la main.



+ NOMBREUX CAS CLINIQUES

Modalités

Lieu :

Foyer Saint-Justin, Chemin de la Sitterie 2, 1950 Sion.

Parking gratuit et possibilité de manger et même dormir sur place pour un prix modique.

Ou

Hotel Moxy, Route de Chippis 64, 1950 Sion.

Paielement :

Prix dégressif en fonction du nombre de participants :

Le prix total de la formation s'élève à **6200 CHF** si le groupe n'excède pas 14 participants

6000 CHF pour un groupe entre 14 et 20 participants

5500 CHF à partir de 20 participants !

à régler en plusieurs versements

La validation de l'inscription est effective après un versement de 500 CHF sur le compte :
(en précisant votre nom, votre prénom et TMa Sion)

IBAN: BE 95001783690358

BIC BNP Paribas Fortis : GEBABEBB

Nom et adresse bénéficiaire :

K FORM ANALYTIQUE ASBL , 133 rue Moneau, 5500 Falmignoul – Belgique

ADM. DEL. : Jules Boone

Recyclage gratuit sur n'importe quel site de formation TMa une fois la formation complétée !

Formateur :

Jules Boone

Kinésithérapeute et ostéo-étiopathe

Formateur et dépositaire du Crochetage Myo-Aponévrotique CMA®

Formateur et dépositaire de Thérapie Manuelle Analytique TMA®

<http://www.kineformation.eu/>

<https://www.facebook.com/tmatherapiemanuelle/>



Personne de contact pour inscription ou tout autre renseignement :

Thomas Boone

Physiothérapeute

tom.boone@hotmail.com , 078/749.07.86



<https://www.facebook.com/groups/593287254464138/>



[kine_formation_off](https://www.instagram.com/kine_formation_off)